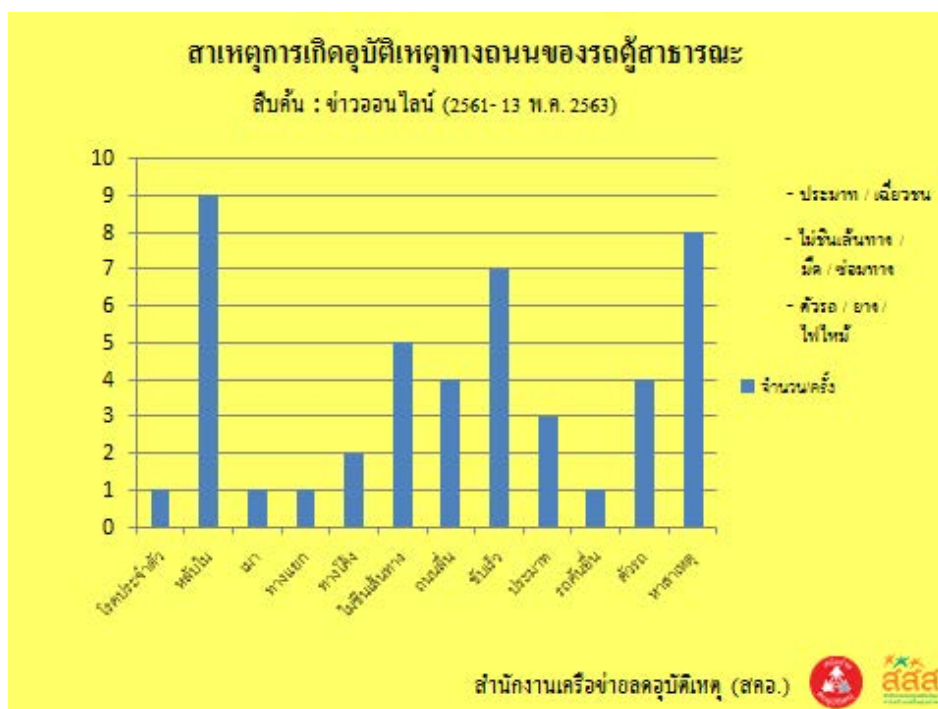


## รถตู้สาธารณะ..เราจะปลอดภัยหากช่วยกัน

ในช่วงหลายปีที่ผ่านมา เราจะเห็นรถตู้โดยสารสาธารณะจำนวนมาก ทั้งที่วิ่งในตัวเมือง และวิ่งระหว่างจังหวัด นอกจากรถตู้โดยสารสาธารณะแบบวิ่งประจำทางแล้วก็ยังมีรถตู้รับจ้างทั่วไปทั้งส่วนบุคคลและบริษัท ยังมีจำนวนมากการแข่งขันยิ่งสูง ไม่ว่าจะเป็นในเรื่องการบริการ จำนวนเที่ยว ความเร็ว เราจึงเห็นข่าวอุบัติเหตุทางถนนที่เกิดกับรถตู้โดยสารสาธารณะอยู่บ่อยครั้งและหลายครั้งเป็นอุบัติเหตุที่ค่อนข้างรุนแรง เพื่อความปลอดภัยของผู้โดยสารจึงมีความพยายามในการเปลี่ยนรถตู้เป็นรถมินิบัสแต่ก็มีทั้งผู้ที่เห็นด้วยและไม่เห็นด้วย เพราะคนขับบางคนเพิ่งออกรถตู้มาได้ไม่นาน หากเปลี่ยนเป็นมินิบัสทันทีเขาไม่อาจแบกรับภาระค่าใช้จ่ายได้ ทำให้มีการยืดระยะเวลาการเปลี่ยนรถตู้เป็นรถมินิบัสออกไป ส่วนใครที่ความพร้อมก็สามารถเปลี่ยนได้ทันที

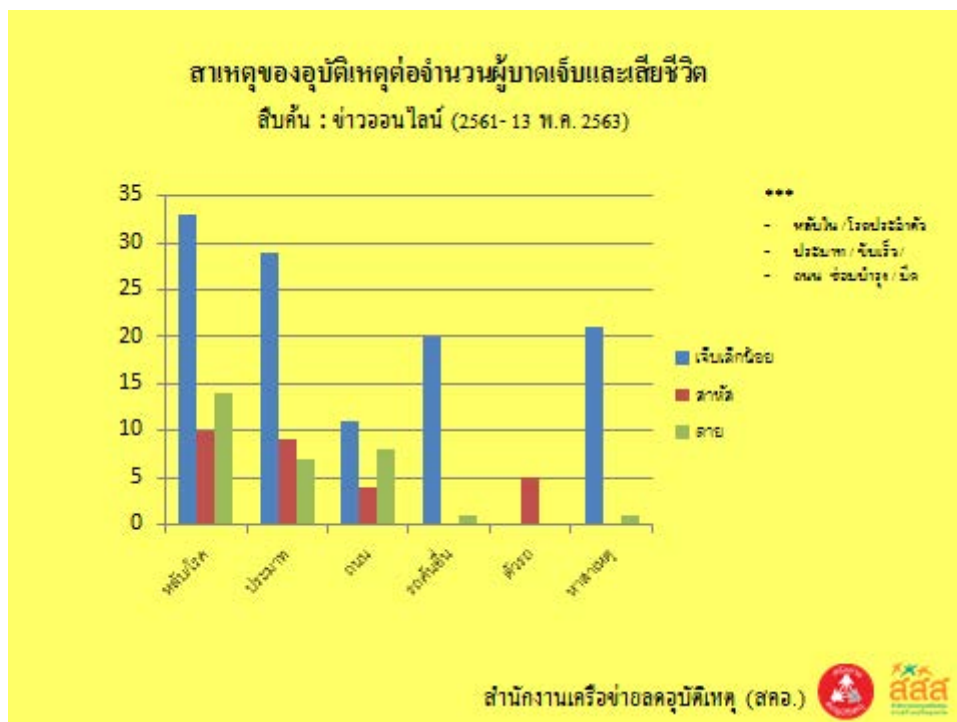
สคอ. ทำการค้นหาข่าวจากสื่อออนไลน์ตั้งแต่ปี 2561 จนถึง 13 พ.ค. 2563 พบว่า มีข่าวอุบัติเหตุรถตู้ประมาณ 46 ข่าว ในจำนวนนี้มีอยู่ 8 ข่าวที่อยู่ระหว่างดำเนินการสืบหาสาเหตุ

กราฟที่ 1 สาเหตุการเกิดอุบัติเหตุทางถนนของรถตู้สาธารณะ



จากกราฟที่ 1 พบว่า สาเหตุของการเกิดอุบัติเหตุส่วนใหญ่เกิดจากอาการหลับใน มีสัดส่วนสูงถึง 9 รายด้วยกัน ในขณะที่เดียวกันการขับเร็วก็ยังเป็นสาเหตุอันดับที่ 2 โดยเฉพาะการขับเร็วในช่วงทางโค้ง ถนนลื่น และไม่ชินเส้นทาง ทำให้เกิดอุบัติเหตุได้ง่าย ก่อนหน้านี้เรากังวลกับอาการเมาแล้วขับแต่ข้อมูลที่ได้พบว่า อุบัติเหตุที่เกิดจากเมาแล้วขับมีเพียง 1 รายเท่านั้น และในรถไม่มีผู้โดยสาร นั้นหมายความว่า ผู้ขับขี่มีความรับผิดชอบในระดับหนึ่งแต่จะดีกว่านี้หากผู้ขับขี่ไม่ดื่มแอลกอฮอล์ก่อนขับรถ นอกจากสาเหตุดังกล่าวยังมีอีกสิ่งหนึ่งที่เราไม่ควรมองข้ามคืออุบัติเหตุที่เกิดจากตัวรถ เช่น ไฟไหม้ ยางระเบิด แม้เจ้าของรถจะตรวจสอบรถเป็นอย่างดีก่อนขับขี่แต่ก็อาจเกิดเหตุไม่คาดฝันได้

กราฟที่ 2 สาเหตุของอุบัติเหตุต่อจำนวนผู้บาดเจ็บและเสียชีวิต



จากกราฟที่ 2 จะเห็นได้ว่า หลับนเป็นสาเหตุหลักของการบาดเจ็บและเสียชีวิต รองลงมาคือ ขับรถโดยประมาทในที่นี้คือขับเร็วทั้งในทางตรงทางโค้งและไม่ชินเส้นทาง ส่วนสาเหตุที่เสียชีวิตและบาดเจ็บจากถนนคือ จุดที่เกิดอุบัติเหตุอยู่ระหว่างก่อสร้างสะพานข้ามทางรถไฟ ทำให้มีการนำเอาสัญญาณเตือนต่างๆ ออกไปและไม่มีไฟส่องสว่าง เหตุการณ์นี้ครั้งเดียว ทำให้มีผู้เสียชีวิตถึง 6 ราย ในส่วนที่เกิดจากตัวรถคือ ยางระเบิดทำให้รถเสียหลักพลิกคว่ำ เหตุการณ์นี้ทำให้มีผู้บาดเจ็บสาหัสถึง 5 ราย นอกจากนี้ยังมีสาเหตุที่เกิดจากรถคันอื่นมาขับมาเฉี่ยวชนจนทำให้มีผู้บาดเจ็บจำนวนหนึ่งและเสียชีวิตรวม 1 ราย

จะเห็นได้ว่า สาเหตุส่วนใหญ่ของการเกิดอุบัติเหตุทางถนนขึ้นอยู่กับคนขับรถเป็นหลัก ทั้งในเรื่องลักษณะการขับขี่ การตัดสินใจ และการดูแลรถให้มีสภาพพร้อมใช้งาน แต่อีกสิ่งหนึ่งที่ไม่ควรมองข้ามคือ ปริมาณรถตู้บนท้องถนน ในตอนนี้เราอาจยังไม่สามารถระบุได้อย่างชัดเจนว่า การควบคุมปริมาณรถตู้สาธารณะจะส่งผลให้อุบัติเหตุทางถนนของรถตู้สาธารณะลดลง แต่สิ่งหนึ่งที่ต้องยอมรับคือ ยิ่งปริมาณเยอะการแข่งขันยิ่งสูง และการแข่งขันที่สูงย่อมส่งผลถึงรายได้ สิ่งเหล่านี้จึงส่งผลย้อนกลับไปถึงเรื่องของความเร็ว ความอ่อนด้าในการทำรอบวิ่ง การแก้ปัญหาอุบัติเหตุทางถนนของรถตู้สาธารณะจึงต้องทำอย่างต่อเนื่องและจริงจัง

### ทำไมอุบัติเหตุที่เกิดจากรถตู้ถึงมีความรุนแรง

1. ผู้โดยสารไม่คาดเข็มขัดนิรภัย แม้จะมีการณรงค์และบังคับให้ใช้ในช่วงเวลาหนึ่งแต่เมื่อเวลาผ่านไปทั้งผู้ขับขี่และผู้โดยสารก็ละเลยเรื่องดังกล่าว
2. รถตู้โดยสาร มีเบาะที่นั่งในปริมาณที่มากทำให้พื้นที่ค่อนข้างแคบ เวลาเกิดอุบัติเหตุจึงเป็นเรื่องยากในการเคลื่อนไหวร่างกาย

3. ประตูเข้าออกทางเดียว เพราะมีการตัดแปลงเพิ่มเติมที่นั่งเบาะหลัง และรถตู้บางคันติดตั้งถังก๊าซไว้หลังที่นั่งเบาะท้ายสุด ทำให้ประตูหลังไม่สามารถเปิดได้เวลาเกิดอุบัติเหตุ
4. หน้าต่างรถค่อนข้างเล็ก การที่จะพรางกายออกจากรถตู้จึงค่อนข้างยาก
5. โครงสร้างของรถตู้ไม่แข็งแรงพอ เวลาเกิดอุบัติเหตุชนหรือมีการกระแทก รถตู้จะยุบเข้าไปในตัวรถค่อนข้างมาก โอกาสที่จะเกิดการบาดเจ็บกับผู้โดยสารจึงค่อนข้างสูง
6. คนขับรถตู้ส่วนหนึ่งใช้ความเร็วเกินกำหนดและมักขับปาดซ้ายขวา ยิ่งขับเร็วผลของอุบัติเหตุก็ยิ่งรุนแรง หลังจากมีข้อบังคับให้ติดตั้งจีพีเอส ทำให้ปัญหาดังกล่าวลดลงแต่ยังมีบางคันที่ไม่ปฏิบัติตามมาตรการดังกล่าว

### ทำอย่างไรให้รถตู้สาธารณะปลอดภัยทั้งคนขับและผู้โดยสาร

คนขับ	ผู้โดยสาร
1. คาดเข็มขัดนิรภัยทุกครั้ง	1. คาดเข็มขัดนิรภัยทุกครั้ง
2. ไม่ขับเร็ว	2. พยายามไม่หลับ เพราะเหตุไม่คาดฝันอาจเกิดขึ้นได้เสมอ
3. ไม่ปาดซ้ายขวา / ไม่เบรกกะทันหัน	3. หากมีเหตุไม่คาดฝันเกิดขึ้น ตั้งสติให้ดี เพื่อนำตัวออกจากรถตู้ให้ได้
4. ไม่ดื่มแอลกอฮอล์ทั้งก่อนและขณะขับ	4. หากพบการขับที่ที่ไม่ปลอดภัย ควรแจ้งเจ้าหน้าที่ฯ เกี่ยวข้อง (ตอนนี้ในรถตู้จะมีเบอร์วินรถเพื่อรับเรื่องร้องเรียน)
5. ตรวจสอบสภาพรถให้พร้อมก่อนการใช้งานทุกครั้ง	
6. มีอุปกรณ์นิรภัย ทั้งถังดับเพลิง (ที่ยังใช้งานได้จริง) และที่เคาะกระจก ติตรรถตลอดเวลา	
7. ปฏิบัติตามกฎหมายจราจรอย่างเคร่งครัด	

ความปลอดภัยทางถนนไม่ใช่ของคนใดคนหนึ่ง แต่ขึ้นอยู่กับความร่วมมือของทุกคน