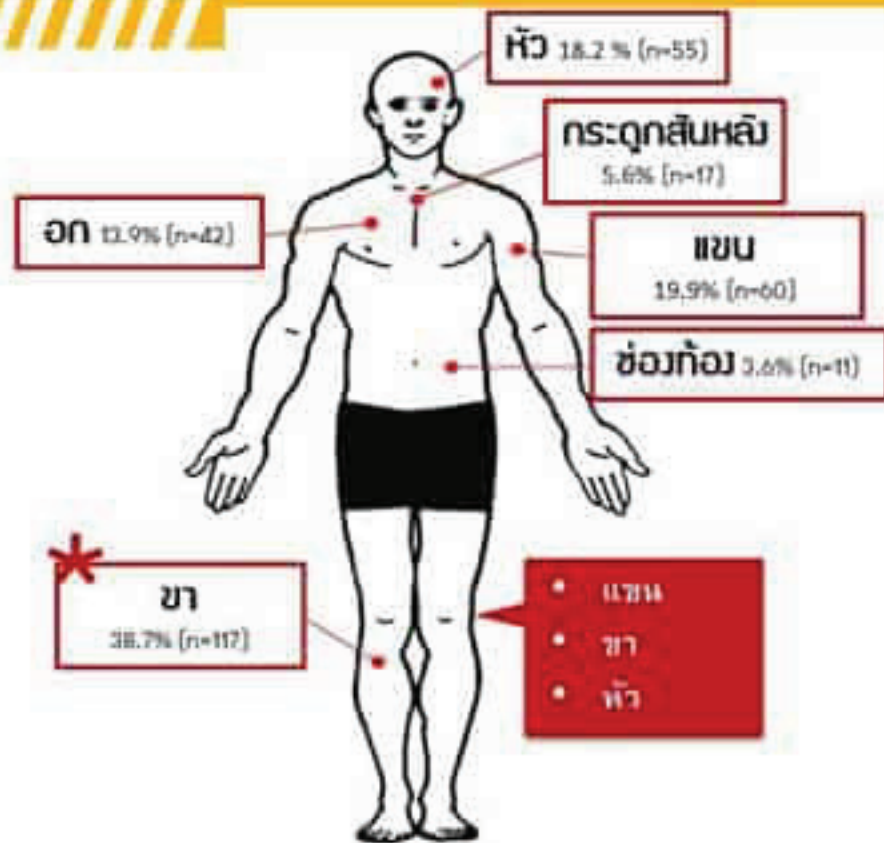
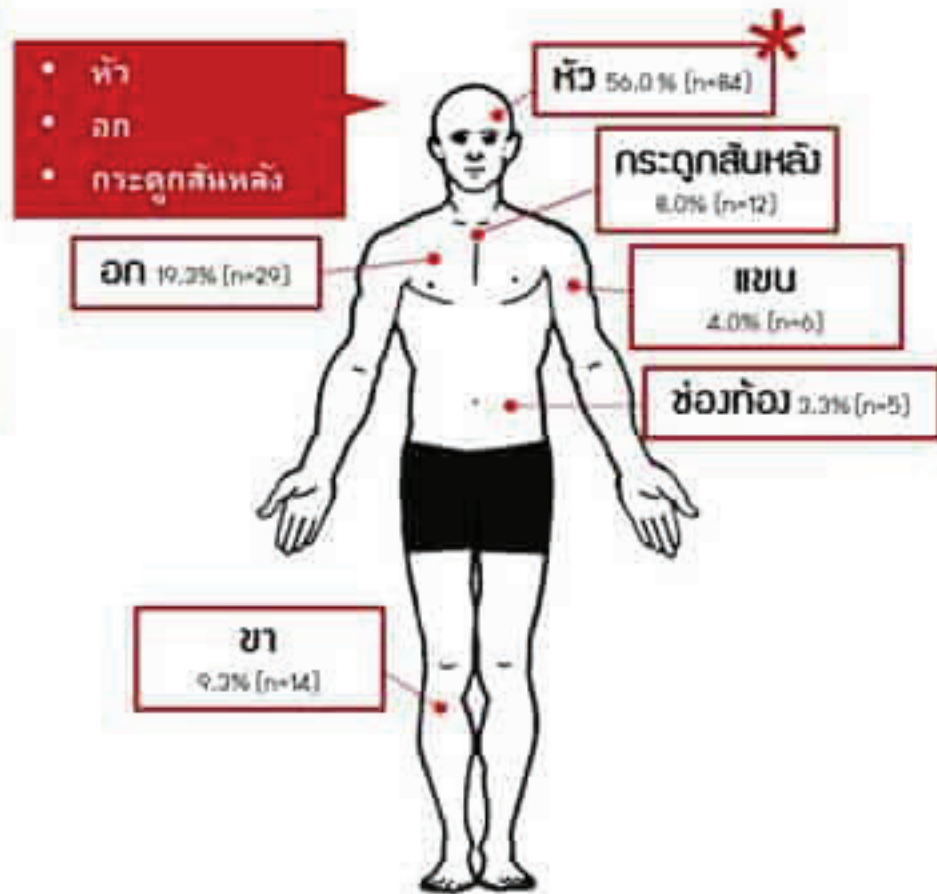


อวัยวะของผู้ป่วยที่ได้รับการบาดเจ็บ



AIS มากกว่า 1



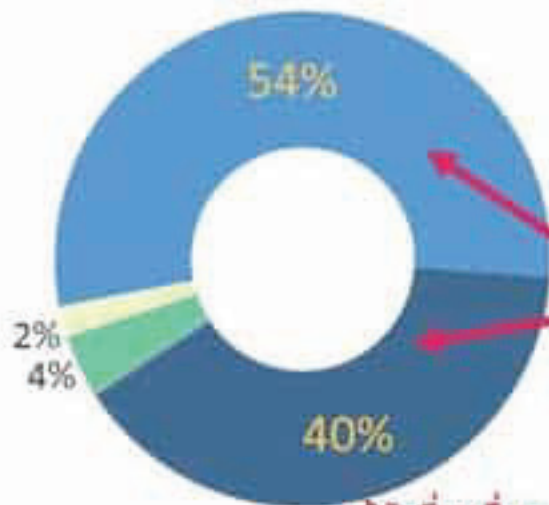
เสียชีวิต

สาเหตุของการเกิดอุบัติเหตุ



ปัจจัยหลักที่เกี่ยวข้องกับการเกิดอุบัติเหตุ

ผู้ขับขี่อายุ.

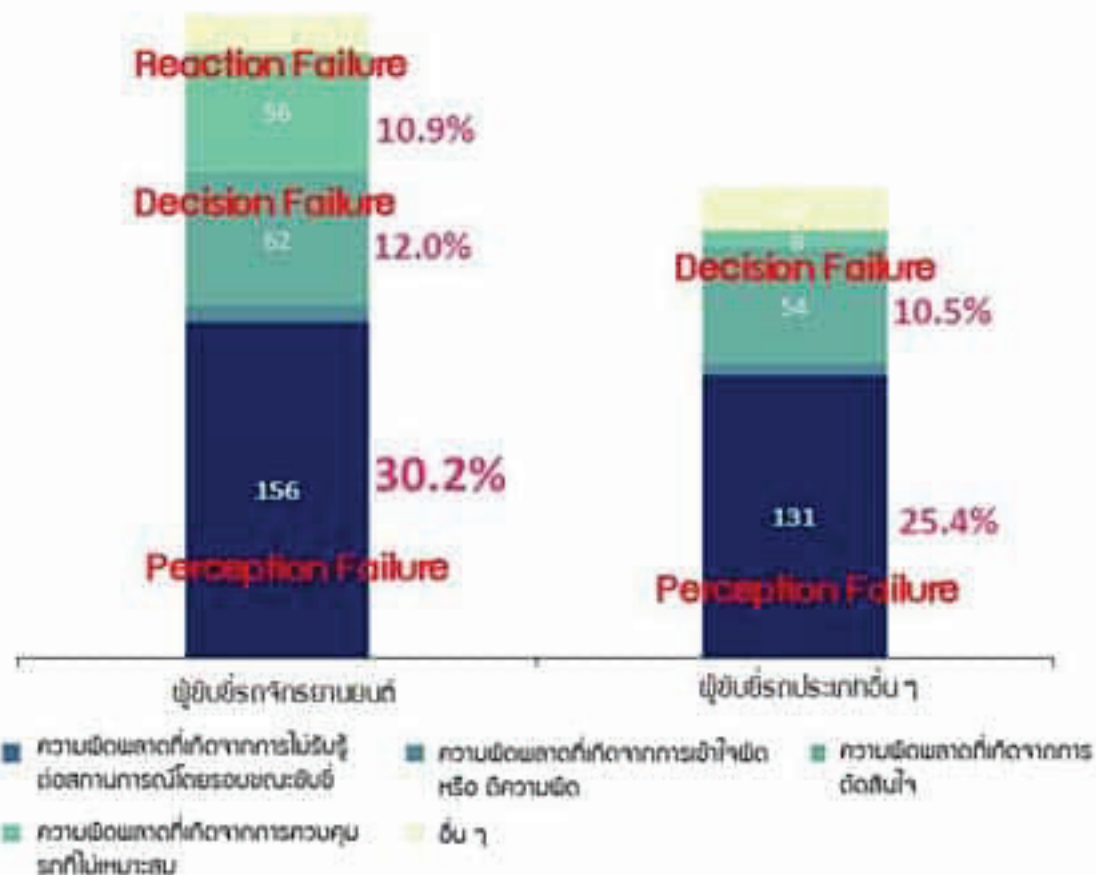


ผู้ขับขี่

สาเหตุหลักของการเกิดอุบัติเหตุรถจักรยานยนต์นั้น มีผลมาจากผู้ขับขี่ สูงถึงร้อยละ 94

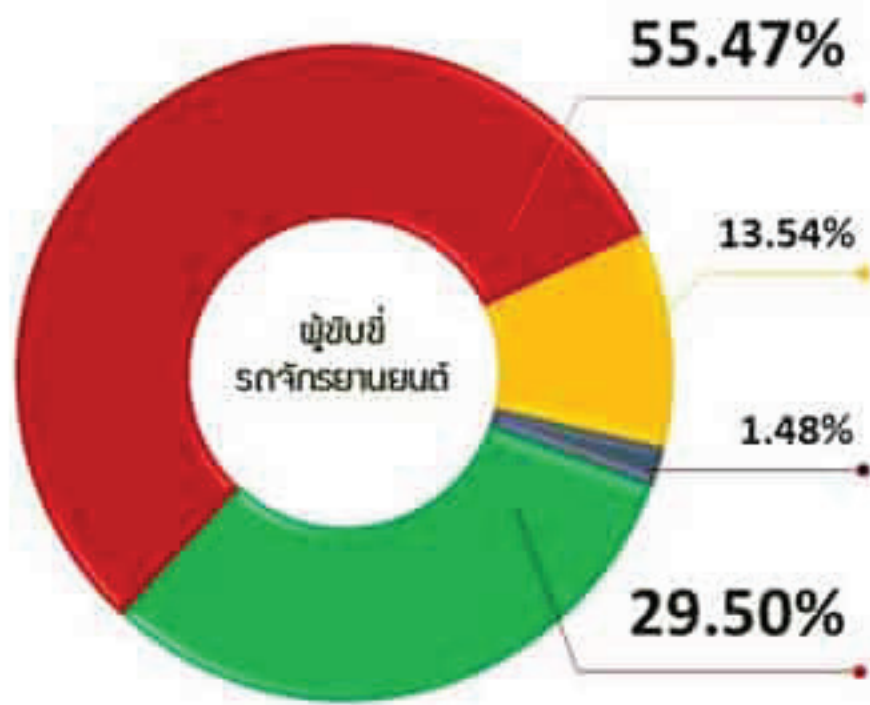
ผู้ขับขี่รถอื่น ๆ

- ผู้ขับขี่รถจักรยานยนต์
- ผู้ขับขี่รถประเภทอื่น ๆ
- ยานพาหนะ
- ลักษณะถนน และ สิ่งแวดล้อม
- อื่น ๆ



- ความผิดพลาดที่เกิดจากการไม่รับรู้ต่อสถานการณ์โดยรอบขณะขับขี่
- ความผิดพลาดที่เกิดจากการเข้าใจผิด หรือ ผิดความผิด
- ความผิดพลาดที่เกิดจากการควบคุมรถที่ไม่เหมาะสม
- ความผิดพลาดที่เกิดจากการเข้าใจผิด หรือ ผิดความผิด
- ความผิดพลาดที่เกิดจากการตัดสินใจ
- อื่น ๆ

ลักษณะของผู้ขับขี่ : การฝึกอบรม



ไม่ได้เข้ารับการอบรมโดยวิธีที่ถูกต้อง
(เรียนจากคนในครอบครัวหรือเพื่อน + ฝึกด้วยตัวเอง)

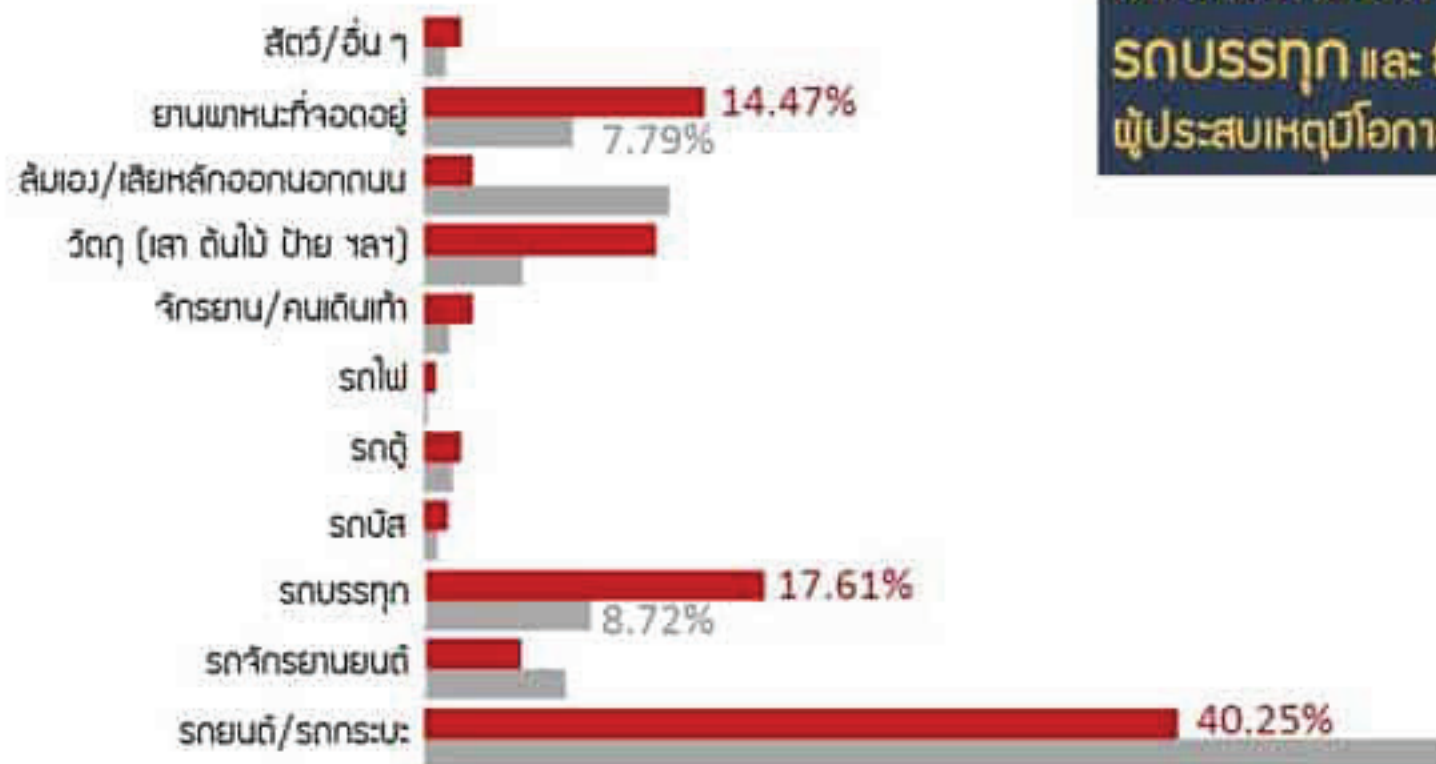
84.97%

- เรียนจากคนในครอบครัวหรือเพื่อน
- เรียนจากสถาบันอบรมการขับขี่
- ฝึกด้วยตัวเอง
- ไม่ทราบ

ลักษณะการเกิดอุบัติเหตุ



ประเภทของยานพาหนะที่เกี่ยวข้องกับการเกิดอุบัติเหตุรถจักรยานยนต์



สังเกตได้ว่า เมื่อรถจักรยานยนต์ชนกับรถบรรทุก และ ยานพาหนะที่จอดอยู่ ผู้ประสบเหตุมีโอกาสเสียชีวิตสูง

■ อุบัติเหตุที่มีผู้เสียชีวิต
■ อุบัติเหตุทั้งหมด

รูปแบบการหลีกเลี่ยงการชนของผู้ขับขี่รถจักรยานยนต์



ข้อมูลได้จากการตรวจสอบรายละเอียดของสถานที่ที่เกิดอุบัติเหตุ (รอยไถล), ยานพาหนะ (แผ่นกันกระแทกบนยาง) และจากการสัมภาษณ์โดยละเอียดของผู้ที่เกี่ยวข้องกับอุบัติเหตุรวมถึงพยานที่ได้เห็นเหตุการณ์อุบัติเหตุ

ไม่ได้หลีกเลี่ยงการชน
48.42%

ไม่ได้หลีกเลี่ยงการชน

หลีกเลี่ยงการชน



การเสียชีวิตและบาดเจ็บของผู้ใช้รถจักรยานยนต์ในประเทศไทยปี 2553-2555

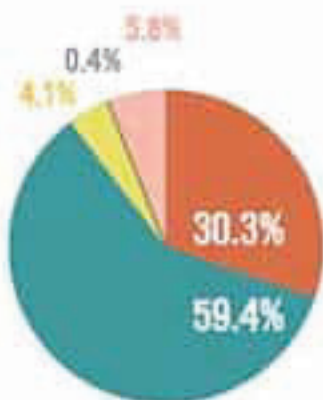


thaiROADS

By accident type

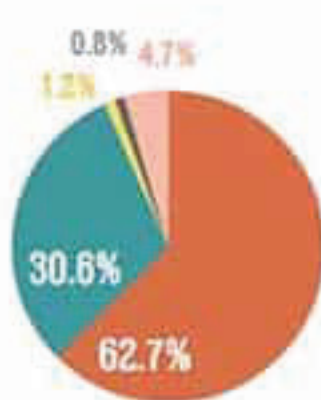
DEATH

14,437 cases



INJURIES

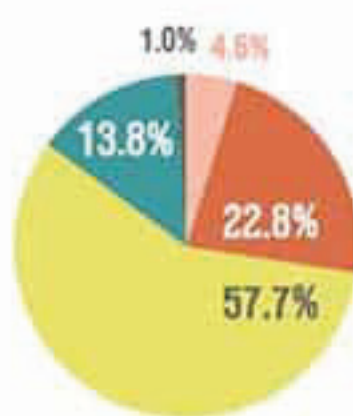
498,053 cases



By type of vehicles involved in crashes

DEATH

7,531 cases



INJURIES

124,268 cases

