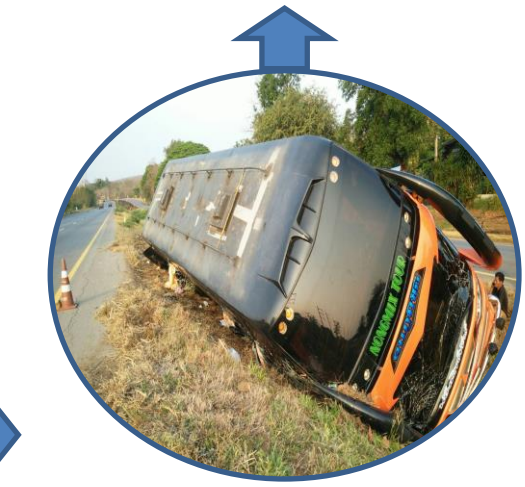




การดำเนินงานป้องกันการบาดเจ็บทางถนน
องค์การบริหารส่วนตำบลห้วยไร่ อำเภอคอนสวรรค์ จังหวัดชัยภูมิ

การดำเนินงานในรอบปีที่ผ่านมา ในพื้นที่ อบต.ห้วยไร่



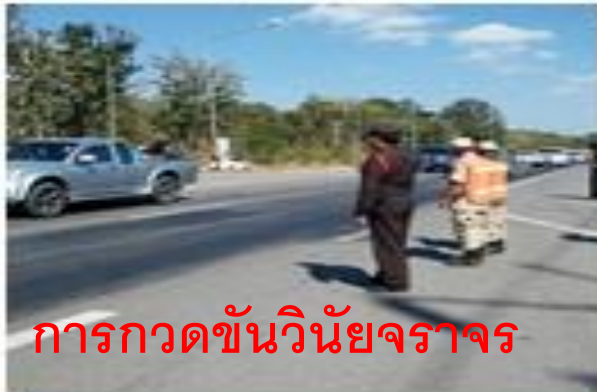
กิจกรรมด้าน RTI แบบมีส่วนร่วมในพื้นที่



จุดตรวจ/จุดบริการ ช่วงเทศกาลสำคัญ



จุดสกัด ของหมู่บ้าน ตามคำสั่ง ศูนย์ ศปถ.



การกวดขันวินัยจราจร



แก้ไขจุดเสี่ยง ถนนสายดงเย็น-โคกมั่งออย



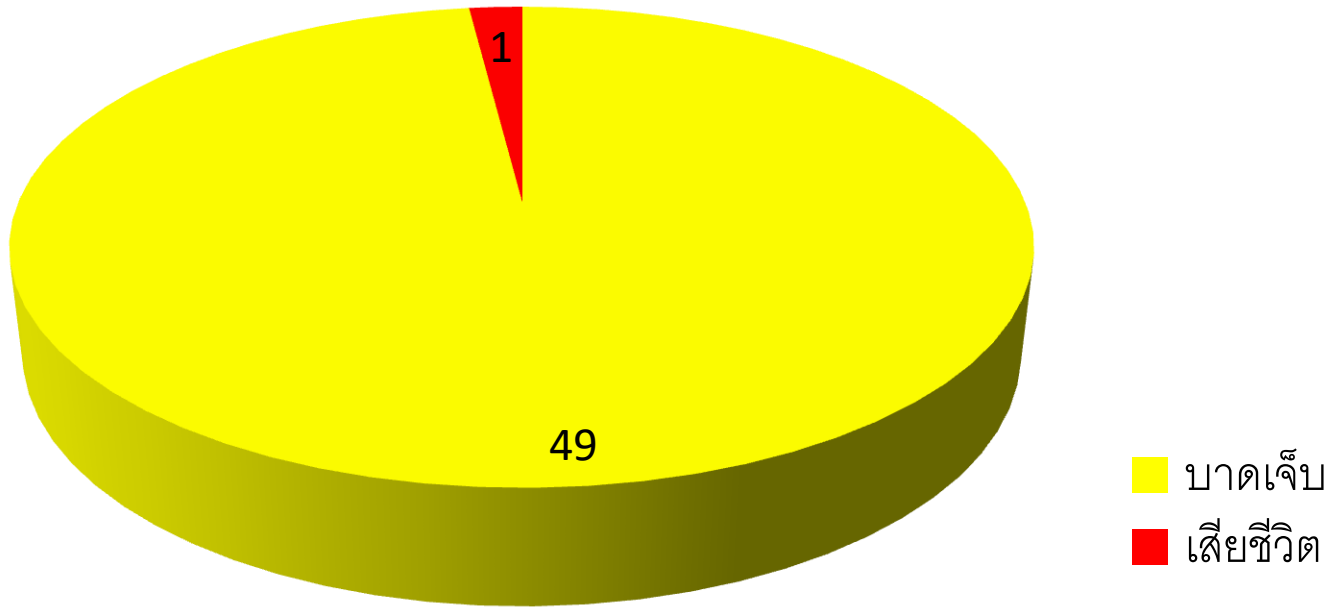
แก้ไขจุดเสี่ยง ทางหลวง 201 ช่วงบ้านดงเย็น



ส่งเสริมวินัยจราจร

ข้อมูลผู้บาดเจ็บ/เสียชีวิต ทางถนน อบต.ห้วยไร่ อำเภอกอนสวรรค์ ปีงบประมาณ 2560

ข้อมูลอุบัติเหตุ จำนวน **15** ครั้ง



ช่วงเวลาที่เกิดเหตุ(ครั้ง)			บาดเจ็บ (ราย)		เสียชีวิต(ราย)	
เช้า	บ่าย	ค่ำ	ช	ญ	ช	ญ
7	7	1	9	4	1	0

ข้อมูลการเกิดอุบัติเหตุ

เส้นทาง ทางหลวงหมายเลข 201 ช่วง กม.ที่ 147-149 บ.ดงเย็น

อุบัติเหตุ	ว/ด/ปี	เวลา	บาดเจ็บ/ เสียชีวิต	สาเหตุเบื้องต้น
 <p>รถทัวร์นำเที่ยว พลิกคว่ำ กม.148-149</p>	17 มี.ค.60	22.45	35	รถสภาพไม่ดี อยู่ในระหว่าง สืบสวน (ทางตรง)
 <p>รถบรรทุก 6 ล้อ พลิกคว่ำ กม.148-149</p>	16 ก.ค.60	15.38	ซ1	ฝนตกถนนลื่น (ทางโค้ง)
 <p>รถยนต์ส่วนบุคคล ตกข้างทาง กม.147-148</p>	17 มี.ย.60	13.30		คนขับเลี้ยวหลบงูเหลือมขนาดใหญ่ บังคับรถไม่อยู่(ทางตรง)

ข้อมูลการเกิดอุบัติเหตุ

เส้นทาง ทางหลวงหมายเลข 201 กม. ที่ 144-146

อุบัติเหตุ	ว/ด/ปี	เวลา	บาดเจ็บ/ เสียชีวิต	สาเหตุเบื้องต้น
 <p>รถกระบะพลิกคว่ำ</p>	14 ก.ค.60	13.00	ช1	คนขับแจ้งว่าหลับใน (ทางตรง)
 <p>รถยนต์ส่วนบุคคล</p>	14 มิ.ย.60	13.14	ช1	คนขับแจ้งว่าหลับใน (ทางโค้ง)
 <p>รถบรรทุก6ล้อชนท้ายรถกระบะ</p>	1 มี.ค.60	08.19	ช2 ญ2	รถบรรทุก6ล้อ แจ้งว่าเบรกไม่ทัน (ทางโค้ง)+(ทางแยก)
 <p>รถกระบะพลิกคว่ำ</p>	8 เม.ย.60	08.30	ช1	บรรทุกหนักเกิดอัตรา ยางล้อยหลังระเบิด (ทางโค้ง)

ข้อมูลการเกิดอุบัติเหตุ

เส้นทาง ทางหลวงหมายเลข 201 กม.

อุบัติเหตุ	ว/ด/ปี	เวลา	บาดเจ็บ/ เสียชีวิต	สาเหตุเบื้องต้น
 <p>รถจักรยานยนต์ ล้มเอง กม.153-154</p>	16 ต.ค.59	07.47	ช 1	(ทางโค้ง)
 <p>รถพลิกคว่ำ กม.156-157</p>	25 ก.ค.60	02.30	ช1	คนขับแจ้งว่าหลับใน (ทางตรง)
 <p>เพลิงไหม้ห้องคนขับ รถบรรทุก6ล้อ กม.160-161</p>	7 มิ.ย.60	12.30	ช1	คนขับแจ้งว่าได้ไปให้ช่างซ่อมที่จุด บุหรืมาใหม่
 <p>รถบรรทุกทุก10ล้อ พลิกคว่ำ กม.152-153</p>	2 มิ.ย.60	03.22	ช1	คนขับแจ้งว่าหลับใน (ทางตรง)

ข้อมูลการเกิดอุบัติเหตุ (ต่อ)

เส้นทาง ทางหลวงหมายเลข 201 กม.

อุบัติเหตุ	ว/ด/ปี	เวลา	บาดเจ็บ/ เสียชีวิต	สาเหตุเบื้องต้น
 <p>รถกระบะพลิกคว่ำ กม.155-156</p>	30 พ.ค.60	03.40	ช1ญ 1	-คนขับแจ้งว่าหลับใน (ทางตรง)
 <p>รถจักรยานยนต์ถูก รถไม่ทราบชนิด เฉี่ยวชน กม.152-153</p>	10 พ.ค.60	14.26	ญ 1	-ถูกรถไม่ทราบชนิดเฉี่ยวชน -ไม่สวมหมวกนิรภัย (ทางตรง)
 <p>เพลิงไหม้ล้อยาง รถบรรทุก18ล้อ กม.147-148</p>	1มิ.ย.60	13.12		-สภาพรถไม่พร้อม
 <p>รถจักรยานยนต์ชน ท้ายรถบรรทุกสิบล้อ 10 ล้อ กม.145-146</p>	20 ก.ค. 60	05.30	ช1	-สิบล้อจอดไม่ชิดขอบทาง (ทางตรง)

ปิดท้ายก่อนจบการแลกเปลี่ยน การดำเนินงานป้องกันอุบัติเหตุทางถนน

ความคาดหวังในการป้องกันการบาดเจ็บทางถนนในพื้นที่องค์การบริหารส่วนตำบลห้วยไร่ สร้างความตระหนักให้กับประชาชนในพื้นที่เป็นผู้ระมัดระวังไม่ให้เกิดการบาดเจ็บทางถนน ส่งเสริมให้มีการขับขี่ปลอดภัย ยานพาหนะปลอดภัย ใส่ใจกฎจราจร พร้อมทั้งซ่อมแซม แก้ไข โดยอาศัยหลัก “ประชารัฐ” หนุนเสริม เพื่อป้องกันการบาดเจ็บทางถนนในหมู่บ้าน ชุมชน ให้ยั่งยืนต่อไป

ขอบคุณครับ