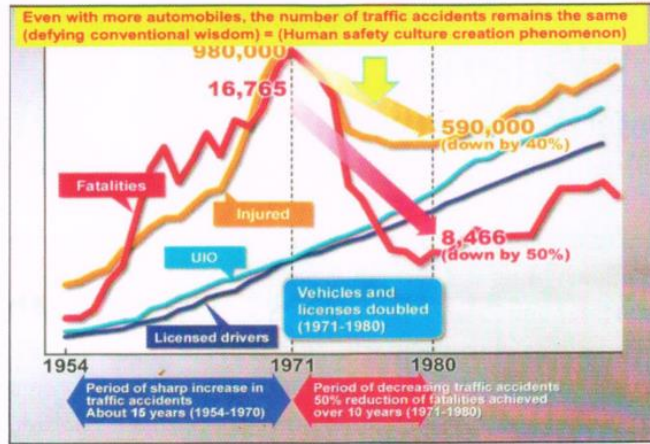


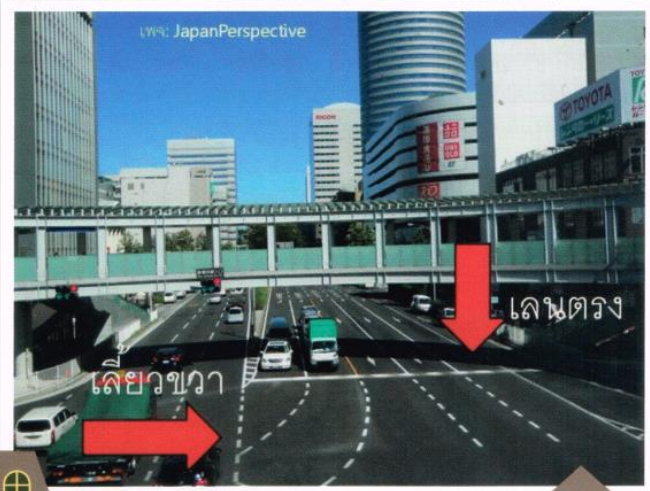
ขาดเอกภาพ VS ขาดประสิทธิภาพ

มีสื่อมวลชนสอบถามผมว่า “ทำไมอุบัติเหตุทางถนนของไทยถึงได้รุนแรงเช่นนี้” ผมในฐานะคนทำงานด้านนี้มาร่วม 20 ปีต้องขอเรียนว่า “เราทำงานภายใต้ความขาดเอกภาพมาโดยตลอด” ณ. วันนี้มีคนเรียกร้องให้รัฐบาลทำโน่นทำนี่ แต่ที่แน่ๆ ยังไม่มีหน่วยงานรับผิดชอบหลักเข้ามาจัดการเรื่องนี้อย่างจริงจัง ดังนั้นถ้าเราหวังให้เกิดการทำงานอย่างมีประสิทธิภาพย่อมยิ่งห่างไกลจากสิ่งที่ท่านอยากเห็น การปรับปรุงแก้ไขกฎหมาย การจัดหาเครื่องมือ การพัฒนารูปแบบวิธีการทำงาน เป็นเรื่องที่คนนอกวงการเข้าไปใช้ความพยายามพลัก พยายามดัน ให้เกิดการเปลี่ยนแปลงไปในทางที่ดีขึ้นเท่าที่จะทำได้ แต่หากจะทำให้เกิดประสิทธิภาพจริงให้สามารถส่งผลกระทบต่อการแก้ไขปัญหาได้ จำเป็นอย่างยิ่งต้องมีหน่วยงานรับผิดชอบหลักเกาะติด มีคน เงิน งานพร้อม ไม่ใช่ทำแบบงานฝาก คือทำแบบไม่ต้องรับผิดชอบเต็มๆ หากเป็นเช่นนี้เราจะหวังให้ลดเจ็บตายพิการได้อย่างไร

มีคนเรียกร้องให้ใช้วิธีการทำงานของญี่ปุ่นมาเป็นต้นแบบ ผมก็ได้แต่พิมพ์ไปว่า “เราพูดกันมานานมากกว่า 10 ปีแล้ว” ทำได้เพียงแต่พูดในขณะที่โครงสร้างหลักที่จะทำหน้าที่แบบญี่ปุ่นเรายังไม่เห็นเป็นรูปธรรม ไหนๆ ก็พูดเรื่องญี่ปุ่นแล้วก็ขอเอามาเล่าสู่กันฟังอีกรอบก็แล้วกัน



ก่อนหน้านั้นญี่ปุ่นก็เคยมีปัญหาอุบัติเหตุทางถนนเช่นเดียวกับประเทศไทยปี 1971 มีจำนวนผู้เสียชีวิตมากถึง 16,765 คนภายใต้ระบบการศึกษาและควมมีระเบียบวินัยที่ดีเป็นฐานอยู่แล้ว เขาตัดสินใจแก้ไขปัญหาคอนกรีตสร้างพื้นฐานก่อนเป็นอันดับแรก มีการยกระดับมาตรฐานรถ คน ถนนเป็นการใหญ่ เน้นปรับปรุงแก้ไขโดยใช้มาตรฐานด้านความปลอดภัยเป็นหลัก เราจะเห็นภาพพื้นถนนการขีดสีตีเส้นอย่างชัดเจน จุดเสี่ยงทั่วประเทศได้รับการแก้ไขอย่างเป็นระบบ

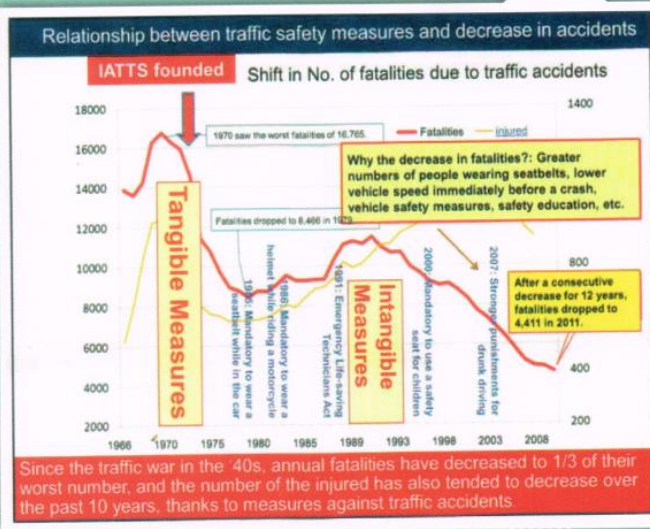


ในขณะเดียวกันก็มีการปรับปรุงแก้ไขกฎหมายที่เกี่ยวข้องไปพร้อมๆ กัน มีการดึงภาคเอกชนเข้ามามีส่วนร่วมในการบริหารจัดการอย่างเป็นระบบทั้งด้านงานวิจัย การให้ความรู้ การฝึกอบรม กระจายครอบคลุมทุกพื้นที่ทั่วประเทศ



เลนจักรยานบนถนนชัดเจน

การลงมือทำงาน 10 ปีแรกส่งผลทำให้ตัวเลขเจ็บตายพิการลดลงถึง 50% เหลือ 8,466 รายในปี 1980 ชัดเจนเรื่องวิธีการ เครื่องมือ และคนทำงาน หลังจากนั้นจึงเริ่มแก้ไขเพิ่มโทษเมาแล้วขับและหมวกนิรภัย แล้วตามด้วยการบังคับใช้กฎหมายอย่างมืออาชีพ ทำอย่างเข้มงวด ทำอย่างต่อเนื่องตัวเลขเปลี่ยนแปลงอย่างชัดเจน

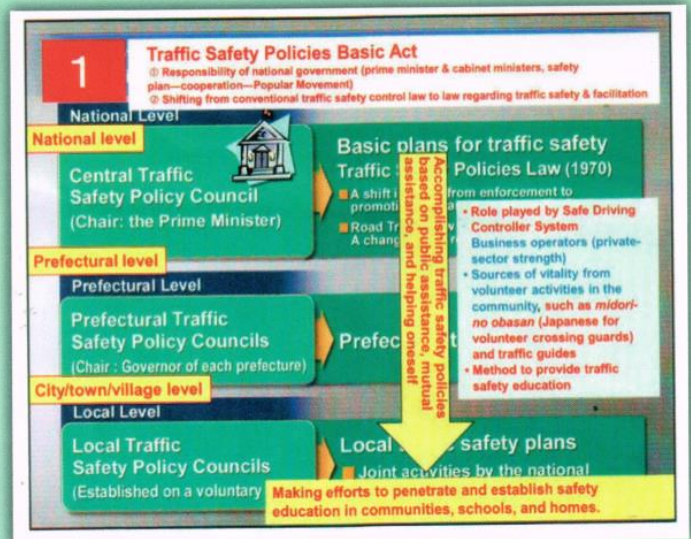


พรหมมินทร์ กัณธิยะ

ผู้อำนวยการสำนักงานเครือข่ายลดอุบัติเหตุ
คณะกรรมการศูนย์อำนวยการความปลอดภัยทางถนน (ศปท.)

“ตั้งสติ..ก่อนสตาร์ท”

www.accident.or.th , phwathai@yahoo.com, Facebook / pkantiya



แต่ที่ญี่ปุ่นมีการจัดการโครงการจัดการอย่างมีเอกภาพ ตั้งแต่ระดับชาติไปจนถึงระดับพื้นที่ เน้นอนุรักษ์ภายใต้ความมีระเบียบวินัยของเขาประกอบกับการบังคับใช้กฎหมายที่เข้มงวด วันนี้ญี่ปุ่นมีจำนวนผู้เสียชีวิตจากอุบัติเหตุทางถนนไม่เกิน 3,000 คนตลอดทั้งปี ในขณะที่เขามีประชากรมากกว่าไทยเกือบ 2 เท่า ดังนั้นหากประเทศไทยอยากเดินตามร่องที่ญี่ปุ่นทำไว้คงต้องออกแรงมากกว่าเขามากอยู่ แต่สิ่งที่ต้องเร่งทำคือสร้างความเป็นเอกภาพให้เกิดขึ้นอย่างชัดเจนแล้วดำเนินการอย่างมีประสิทธิภาพ ทำอย่างหนึ่งอย่างต่อเนืองเชื่อว่าไม่เกิน 10 ปี น่าจะส่งผลให้เกิดการเปลี่ยนแปลงได้อย่างชัดเจน ๗

